

Fahrplan für ein zukunftsfähiges Schienennetz

Die Länder Berlin und Brandenburg, die Deutsche Bahn und der Verkehrsverbund Berlin-Brandenburg (VBB) schauen bei der Planung des Bahnverkehrs weit in die Zukunft. Denn schon heute wird das Schienennetz von morgen konzipiert.

Anhand aktueller Prognosen und mit Berücksichtigung der angestrebten Verkehrswende hin zu mehr öffentlichem Personennahverkehr wird das Mobilitätsverhalten der Menschen in der wachsenden Hauptstadtregion ermittelt. Entsprechend werden passende Angebote erstellt

und mit den vorhandenen Gleisen, Weichen und Bahnhöfen in Einklang gebracht.

Wo es eng wird auf der Schiene wird mit dem Infrastrukturprojekt i2030 auf leistungsfähigere Strecken, zusätzliche Bahnanbindungen und moderne Bahnhöfe gesetzt. Das Ziel: Ausbau des Schienennetzes auf stark frequentierten Strecken zwischen Berlin und Brandenburg.

Umsetzungserfolge werden Schritt für Schritt sichtbar. In allen i2030-Teilprojekten läuft die vertiefende Planungsarbeit.

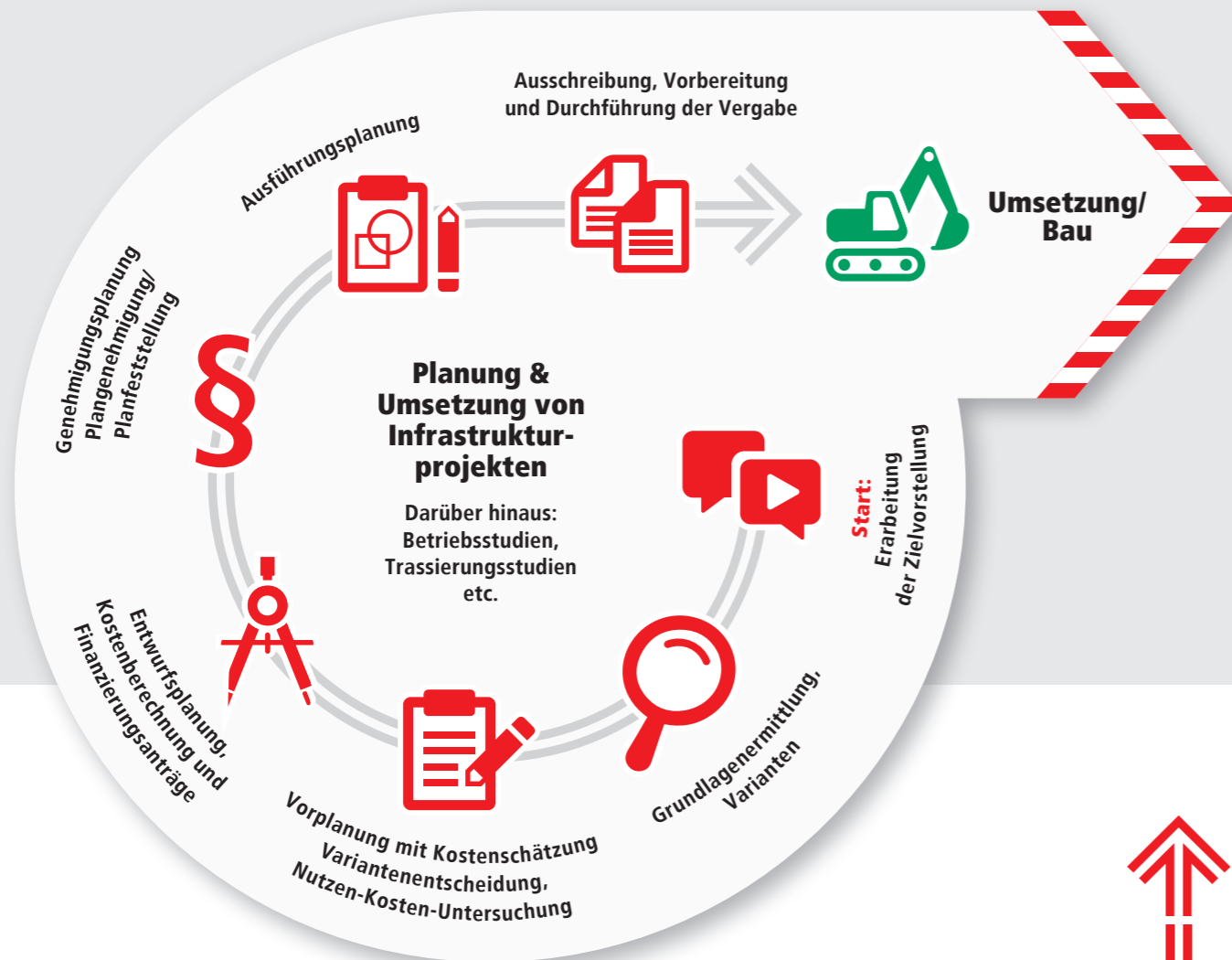
Zeitgleich werden die Gespräche zwischen i2030-Partnern und Bund weiter intensiv geführt, um die Entwicklung der Schieneninfrastruktur und die Finanzierung der Vorhaben gemeinsam anzugehen.

Die Zeit für diese komplexen Prozesse ist gut investiert, denn eine gründliche Planung und lückenlose Finanzierung sind die Grundbedingung für reibungsloses Bauen.

Deswegen planen wir heute für die Zukunft, mit i2030.



Wir planen den Schienennetzausbau in der Hauptstadtregion



IMPRESSUM

Herausgeber: VBB Verkehrsverbund Berlin-Brandenburg GmbH
Stralauer Platz 29 / 10243 Berlin
Telefon (030) 25 41 41 41

In Kooperation mit den Ländern Berlin und Brandenburg und der DB Netz AG

V.i.S.d.P.: Geschäftsführer Martin Fuchs und Andreas Kuck
Bildnachweis: VBB GmbH (Sebastian Elm), NEB (Frank Noack)
Redaktionsschluss: 15.05.2024

Der Inhalt dieser Veröffentlichung liegt in der alleinigen Verantwortung der Projektpartner und gibt nicht notwendigerweise die Meinung der Europäischen Union wieder.

Wir planen den Ausbau der Hauptstadtregion



Die Hauptstadtregion wächst.

Immer mehr Menschen leben und arbeiten in Berlin und Brandenburg, wollen mobil sein und setzen dabei auf umweltfreundliches Bahnfahren.

Das attraktive Angebot aus schnellen, häufigen und neuen Verbindungen in Berlin und Brandenburg muss mit der steigenden Bevölkerungszahl und dem dynamischen Wirtschaftsstandort mitwachsen und sich weiterentwickeln.

Schneller, bequemer, verlässlicher – das soll für die Fahrgäste spürbar sein. Für das Schienennetz der Zukunft reichen die vorhandenen Kapazitäten im Nah-, Fern und Güterverkehr nicht mehr aus. Deshalb wird in den kommenden Jahren an vielen Stellen kräftig in den Aus- und Neubau von Bahnstrecken und Bahnhöfen investiert.

Die Länder Berlin und Brandenburg gehen die Herausforderung zusammen mit der Deutschen Bahn und dem Verkehrsverbund Berlin-Brandenburg (VBB) an und schaffen die Grundlagen für die Umsetzung zahlreicher Ausbauprojekte.

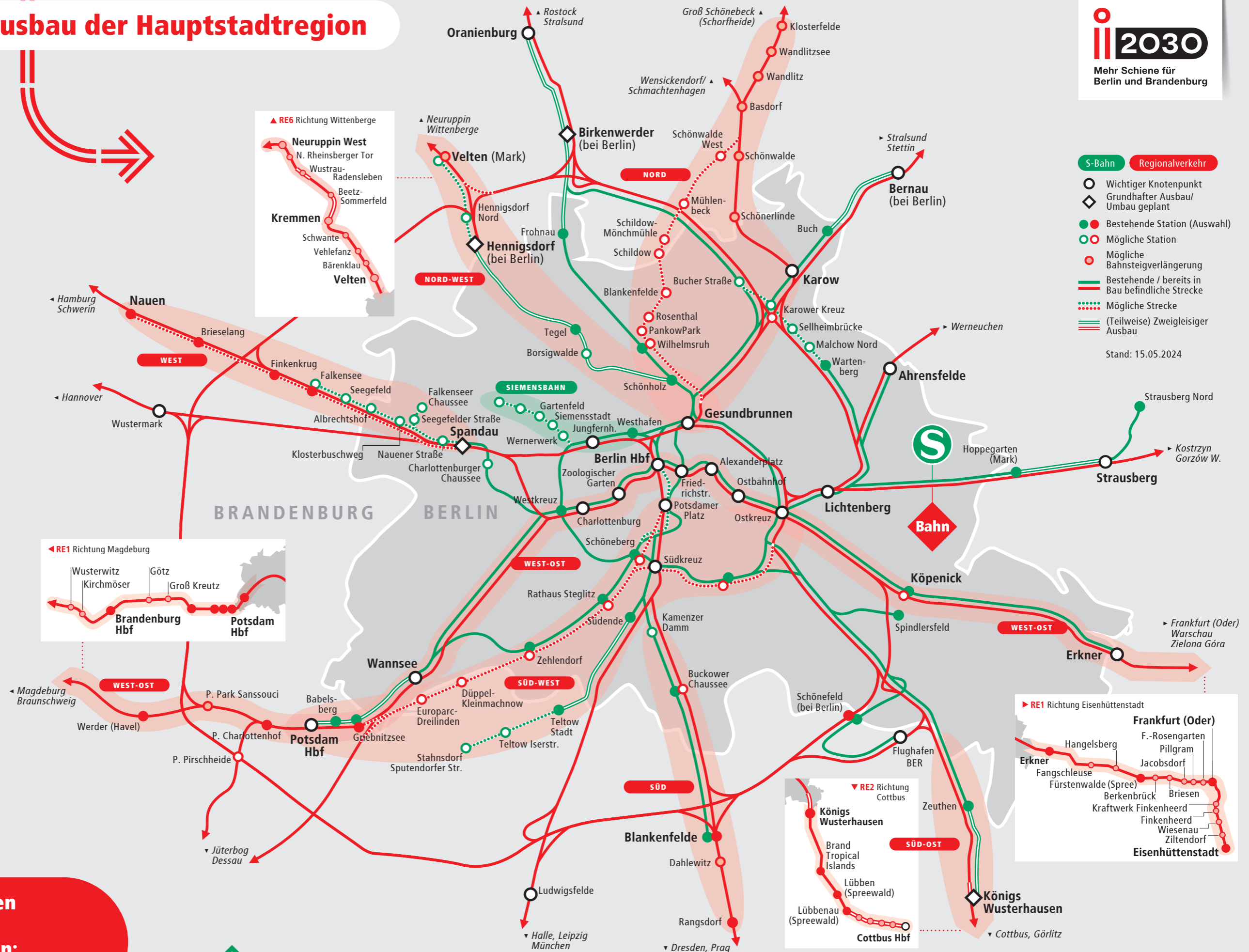
Gemeinsam modernisieren und erweitern wir im Projekt i2030 die Schieneninfrastruktur in acht definierten Korridoren und im S-Bahn-Netz:

- WEST** Berlin-Spandau – Nauen
- NORD-WEST** Prignitz-Express/Velten
- NORD** Nordbahn/Heidekrautbahn
- SÜD-OST** Berlin – Cottbus/Bahnhof Königs Wusterhausen
- SÜD** Berlin – Dresden/Rangsdorf
- SÜD-WEST** Potsdamer Stammbahn + / S25 SÜD
- WEST-OST** RE1 Magdeburg – Berlin – Eisenhüttenstadt
- SIEMENSBAHN** Jungfernheide – Gartenfeld
- BERLINER S-BAHN** . Paket aus rund 35 Einzelmaßnahmen

Für die Fahrgäste bedeutet das ein attraktives und klimafreundliches Mobilitätsangebot der Zukunft.

i2030 – mehr Schiene für Berlin und Brandenburg.

**Schnelle Verbindungen
Pünktliche Züge
Mehr Platz in der Bahn:
Attraktiveres Bahnangebot**



- S-Bahn** **Regionalverkehr**
- Wichtiger Knotenpunkt
- ◇ Grundhafter Ausbau/ Umbau geplant
- Bestehende Station (Auswahl)
- Mögliche Station
- Mögliche Bahnsteigverlängerung
- Bestehende / bereits in Bau befindliche Strecke
- Mögliche Strecke
- (Teilweise) Zweigleisiger Ausbau

Stand: 15.05.2024

